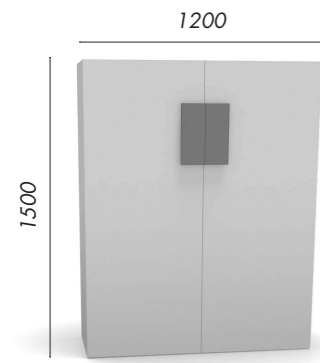


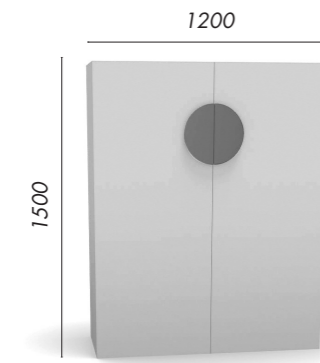
# MADIE&CABINETS

Technical Details  
Caratteristiche Tecniche

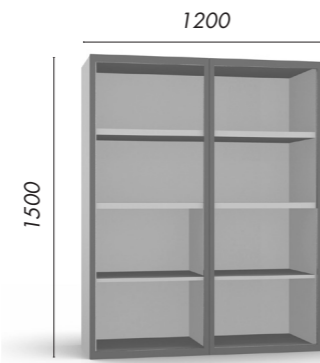
**MARTEX**



MADIA CON MANIGLIA IN LEGNO  
MADIA WITH WOODEN HANDLE  
MADIA AVEC POIGNEE BOIS



MADIA CON MANIGLIA LACCATA  
MADIA WITH MATT LACQUERED HANDLE  
MADIA AVEC POIGNEE LAQUE MATT



MADIA CON ANTE VETRO  
MADIA WITH GLASS DOORS  
MADIA AVEC PORTES VERRE



INTERNO  
INTERNE  
INTERIEUR



MOBILETTO L. 1030 MM  
CABINET L. 1030 MM  
MEUBLE L. 1030 MM



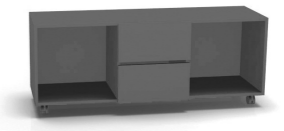
INTERNO  
INTERNE  
INTERIEUR



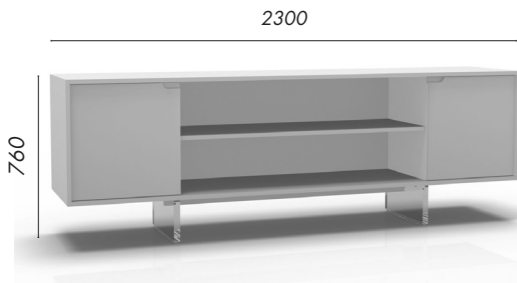
MOBILE DI SERVIZIO CON RUOTE  
SERVICE UNIT ON CASTORS  
MEUBLE DE SERVICE SUR ROULETTES



MOBILE DI SERVIZIO CON PIEDI  
SERVICE UNIT ON FEET



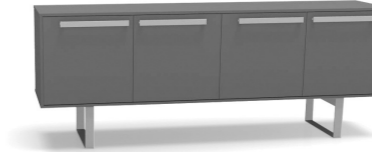
INTERNO MOBILE DI SERVIZIO  
SERVICE UNIT INTERNE  
INTERIEUR MEUBLE DE SERVICE



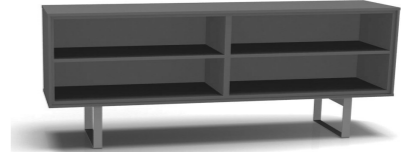
MADIA CON BASAMENTI VETRO  
MADIA WITH GLASS BASEMENTS  
MADIA AVEC PIÉTEMENTS EN VERRE



CREDENZA  
CABINET  
MEUBLE



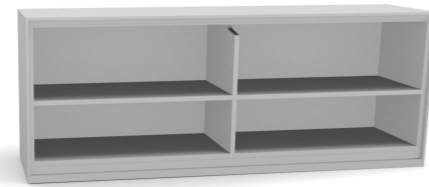
CREDENZA  
CABINET  
MEUBLE



INTERNO  
INTERNE  
INTERIEUR MEUBLE



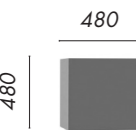
MADIA COMPLANARE  
PULL-OUT SLIDING DOORS CABINET  
MEUBLE AVEC PORTES COULISSANTES



INTERNO  
INTERNE  
INTERIEUR



BASE CON ANTA A RIBALTA  
DROP DOOR BASE  
BASE AVEC PORTE ÁBBATTANT



PENSILE CUBO  
CUBICAL HANGING CABINET  
ÉLEMENT HAUT CUBO



CONTENITORE APPESO ANTE SCORREVOLI  
SLIDING DOORS HANGING CABINET  
ÉLÉMENT SOSPENSU PORTES COULISSANTES



INTERNO CONTENITORI APPESI  
HANGING CABINETS INTERNE  
INTERIEUR ÉLÉMENTS SUSPENDUS

**MADIA:**

**Scocca:** realizzata in truciolare sp. mm.30 nobilitato con carta melaminizzata, verniciato con vernici poliuretatiche goffrate opache, o con vernici poliuretatiche spazzolate lucide. Le facce interne di fianchi e schiena e ripiani e tramezze sono realizzate in truciolare nobilitato con carta melaminizzata in finitura titanio.

**Ante laccate:** realizzate in tamburato di truciolare sp. mm. 30 nobilitato con carta melaminizzata, verniciate con vernici poliuretatiche goffrate opache, o con vernici poliuretatiche spazzolate lucide.

**Ante vetro:** sono realizzate con telaio in estruso di alluminio in finitura bronzo e vetro fumè temperato. Le cerniere sono affogate nel profilo del telaio ed hanno una apertura a 180°.

**Maniglia quadrata legno:** realizzata in truciolare sp. mm. 18 e impiallacciata con precomposto di ajus in finitura ebano, noce o zebrano chiaro.

**Maniglia tonda laccata:** realizzata in mdf verniciata con vernici poliuretatiche goffrate opache, o con vernici poliuretatiche spazzolate lucide.

All’interno della madia è possibile inserire un frigo-bar con applicazione di bocchette di aerazione per il raffreddamento delle parti refrigeranti. La serratura a cifratura differenziata è opzionale ad eccezione delle ante vetro

**MADIA COMPLANARE:**

**Scocca:** realizzata in pannelli fibrolegnosi sp. mm 25, nobilitato con carta melaminica in finitura silicio, bordata con bordo ABS sp.mm 1,5. E’ dotata di due ripiani realizzati in pannelli fibrolegnosi sp. mm 25, nobilitato con carta melaminica finitura silicio, bordata con bordo ABS sp. mm 1,5. Il fondo porta i piedini che consentono l’assemblaggio con fianchi e permettono il livellamento dall’interno della struttura. I fianchi poggiano a terra e la parte a vista è rivestita con un carter in acciaio inox lucidato. La schiena è realizzata in pannelli fibrolegnosi sp. mm 18, nobilitati con carta melaminica silicio.

**Ante:** realizzate in pannelli fibrolegnosi sp. mm 25, nobilitati con carta melaminica finitura silicio, bordata con bordo ABS sp. mm 1,5, sono dotate di meccanismo di apertura scorrevole con sovrapposizione delle ante e chiusura complanare; sono prive di serratura. Sono disponibili laccate con vernici poliuretatiche opache e lucide spazzolate nei colori a catalogo.

**Maniglie:** realizzate in MDF sp. mm 18, sono disponibili laccate con vernici poliuretatiche opache e lucide spazzolate nei colori a catalogo.

**Rivestimenti:** top, fianchi e schiena di finitura sono realizzati in pannelli fibrolegnosi sp. mm 14, nobilitati con carta melaminica finitura silicio, bordati con bordo ABS sp. mm 1,5; sono disponibili laccati con vernici poliuretatiche opache e lucide spazzolate nei colori a catalogo. Vengono fissati alla scocca mediante viti a passo metrico agibili dall’interno della scocca stessa.

**MADIA CON 2 BASAMENTI IN VETRO:**

**Struttura e ripiani:** realizzati in pannelli di truciolare sp. mm. 18 impiallacciati con precomposto di ajus in finitura noce canaletto, bordati con bordo in legno sp. mm. 1,0 e verniciati con prodotti acrilici per ottenere una maggiore resistenza superficiale.

**Fronti in noce:** realizzati in truciolare sp. mm. 18 impiallacciati con precomposto di ajus in finitura noce canaletto e verniciati con prodotti acrilici per ottenere una maggiore resistenza superficiale. Le maniglie incassate sono ricavate con una lavorazione effettuata su un inserto in massello di legno applicato prima della fase di impiallacciatura.

**Fronti laccati:** realizzati in pannello di MDF sp. mm. 18 verniciati con fondo poliuretanico e finiti con vernici poliuretatiche goffrate opache, o con vernici poliuretatiche lucide spazzolate. Le maniglie incassate sono ricavate all’interno dello stesso pannello in MDF.

Il basamento è realizzato con vetro trasparente sp. 15 mm. collegato alla struttura della madia mediante una traversa in legno.

**MOBILETTO L.1030 mm E CREDENZA**

**Scocca:** è realizzata in pannelli fibrolegnosi sp. mm. 18 nobilitati con carta melaminica finitura silicio, bordati in abs sp. 1,5 mm. in finitura con la struttura.

**Ante:** realizzate in pannelli fibrolegnosi sp. mm. 18 nobilitati con carta melaminica finitura silicio, bordati in abs sp. 1,5 mm. in finitura con la struttura, laccati con vernici poliuretatiche nei colori a catalogo.

**Rivestimenti:** realizzati in pannelli fibrolegnosi sp. mm. 14 nobilitati con carta melaminica finitura silicio, bordati in abs sp. 1,5 mm. in finitura con la struttura, laccati con vernici poliuretatiche nei colori a catalogo.

**Piantane:** realizzate con montante in tubo tondo di acciaio sezione mm. 90 strombato verso il basso a mm. 130 con piastra superiore in acciaio saldata e piatto inferiore bloccato con bulloni a passo metrico, il tutto verniciato con polveri epossidiche in finitura alluminio.

**Piedi:** realizzati in piatto trafilato di acciaio di spessore 5 mm presso-piegato e saldato, uniti da una trave realizzata in tubo di acciaio fissato con viti a passo metrico, il tutto verniciato con polveri epossidiche in finitura alluminio.

**BASE RIBALTA**

**Scocca:** è realizzata in pannelli fibrolegnosi sp. mm. 18 nobilitati con carta melaminica finitura silicio, bordati in abs sp. 1,5 mm. laccati con vernici poliuretatiche opache o spazzolate lucide nei colori a catalogo.

**Anta:** è realizzata in MDF sp. mm. 18 con fondo poliuretanico di preparazione, laccati con vernici poliuretatiche opache o spazzolate lucide nei colori a catalogo.

Tutti i lati frontali della scocca e il profilo dell’anta sono lavorati a 45°.

**Piedi:** realizzati in piatto trafilato di acciaio di forte spessore presso-piegato e saldato, uniti da una trave realizzata in tubo di acciaio fissato con viti a passo metrico, il tutto verniciato con polveri epossidiche in finitura bianca e possono essere laccati opachi nei colori a catalogo.

**MOBILI DI SERVIZIO**

**Struttura legno:** realizzata in pannelli fibrolegnosi sp. mm. 18 impiallacciati con precomposto in finitura noce, ebano o zebrano chiaro.

**Struttura laccata:** realizzata in pannelli fibrolegnosi sp. mm. 18 nobilitati con carta melaminica, verniciata con vernici poliuretatiche goffrate opache, o con vernici poliuretatiche spazzolate lucide.

**Fronti legno:** realizzati in pannelli fibrolegnosi sp. mm. 30 impiallacciati con precomposto in finitura noce, ebano o zebrano chiaro.

**Fronti laccati:** realizzati in pannelli fibrolegnosi sp. mm. 30 nobilitati con carta melaminica, verniciati con vernici poliuretatiche goffrate opache o con vernici poliuretatiche spazzolate lucide.

**CONTENITORI - PENSILE CUBO**

**Struttura:** realizzata in pannelli fibrolegnosi sp. mm. 18 impiallacciato con precomposto in finitura ebano o zebrano chiaro o nobilitato con carta melaminica, verniciata con vernici poliuretatiche goffrate opache o con vernici poliuretatiche spazzolate lucide. Il contenitore è dotato di ripiano in finitura con la struttura.

**Schiena:** realizzata in fibra sp. mm. 3 nobilitata con carta melaminica finitura silicio.

**Anta battente:** realizzata in pannelli fibrolegnosi sp. mm. 18 nobilitati con carta melaminica, verniciata con vernici poliuretatiche goffrate opache o con vernici poliuretatiche spazzolate lucide. L’apertura è di tipo push and pull. Il contenitore è dotato di attaccaglie e barre di fissaggio a muro. La serratura è disponibile su richiesta.

**CONTENITORE APESO ANTE SCORREVOLI**

**Struttura:** realizzata con pannelli fibrolegnosi sp. mm. 18 nobilitati con carta melaminica bianca e bordati con ABS sp. mm. 1,5 e verniciati con vernici poliuretatiche opache o lucide spazzolate. La struttura è sempre dotata di apposite attaccaglie per il fissaggio a muro con regolazioni per la messa in bolla. Nella versione laccata lucida l’interno del contenitore è sempre laccato opaco.

**Ante:** realizzata con pannelli fibrolegnosi sp. mm. 18 nobilitati con carta melaminica bianca e bordati con ABS sp. mm. 1,5 e verniciati con vernici poliuretatiche opache o lucide spazzolate.

Il contenitore è dotato di guide superiori e inferiori per lo scorrimento delle ante. Le ante sono dotate di carrelli regolabili, la serratura è sempre presente.

**MENSOLE**

**Mensole:** realizzate in pannello fibrolegnosi sp. mm 25, nobilitati con carta melaminica, verniciata con vernici poliuretatiche goffrate opache, o con vernici poliuretatiche spazzolate lucide. Tutte le mensole sono dotate di appositi supporti a scomparsa per il fissaggio a muro.

## TWO DOORS MADIA

**Structure:** wood particle board, thickness 30 mm coated with melamine paper, and lacquered with polyurethane paint mat or glossy finish. Internal side of backside and shelves are coated with melamine paper, titanio finish.

**Lacquered doors:** wood particle board, thickness 30 mm, coated with melamine paper and lacquered with polyurethane paint mat or glossy finish.

**Glass doors:** made of a frame in extruded aluminum bronze finish and a tempered transparent or fumé glass. 180° hidden hinges.

**Square wooden handle:** wood particle board, thickness 18 mm, wood veneered multilaminar, ebony, walnut or zebrano chiaro finish.

**Round lacquered handle:** MDF, lacquered with polyurethane paint mat or glossy finish.

Upon request a mini-bar fridge is available to be included. Ventilation opening will be provided. Differential encrypted lock as option.

## PULLOUT SLIDING DOORS CABINET

**Structure:** 25 mm thick wooden particle board panels, coated with melamine paper silicio finish, 1,5 mm thick ABS edge. It has 2 wood particle board shelves thickness mm. 25, coated with melamine paper silicio finish, 1,5 mm thick ABS edge. The bottom has adjustable feet that allow the assembling with sides and the levellig from the inside of the structure. Sides rest on the ground and the visible part is covered with a stainless steel polished plinth. Back panel in wood particle board thickness 18 mm and coated with melamine paper silicio finish.

**Doors:** 25 mm thick wood particle board panels, coated with melamine paper silicio finish, 1,5 mm thick ABS edge they are fitted with sliding opening mechanism with overlapping doors; without lock. Available lacquered with polyurethane paint mat or brushed glossy finish.

**Handle:** 18 mm thick MDF. Available only lacquered with polyurethane paint mat and glossy finish (see catalogue references for colours available).

**Finishing panels:** chipboard top, sides and back panel thickness mm. 14, coated with melamine paper silicio finish, ABS edge thickness mm. 1,5. Available lacquered with polyurethane paint mat or glossy finish (see catalogue references for colours available). They are fixed to the structure with metal screws from the inside of the structure.

## MOBILE PEDESTAL, WITH CABLE PORT:

**Structure:** in particle board 18 mm thick, TSS coating (thermo structured material) “Silk” finish, with a special visual and tactile effect, 10/10 ABS edge same finishing as the surface. TSS is a process that creates a surface of particular performance characteristics, such as hardness, resistance to scratches and chemical agents.

**Walnut fronts:** 18 mm thick particle board, wood veneered multilaminar ajus canaletto walnut finish, varnished with acrylic products to achieve higher surface resistance. Built-in handles realized with a solid wood insert applied before the veneer phase.

**Lacquered fronts:** 18 mm thick MDF panel. Lacquered with polyurethane paint mat or brushed glossy finish. Built-in handles realized inside the MDF panel.

**Walnut finishing panels:** 14 mm particle board, wood veneered multilaminar lime canaletto walnut finish, 2 mm thick wooden edge and varnished with acrylic products to achieve higher surface resistance.

**Lacquered finishing panels:** 14 mm thick particle board, coated with white melamine paper, 1,5 mm thick ABS edge, lacquered with polyurethane paint mat or brushed glossy finish.

The service unit is equipped with a pull-out shelf to operate with the laptop, a underneath tray to house the laptop and a cable port on the top with a underneath socket. The pedestal ensures a proper management of personal storage. With this configuration, the service unit is presented as a real work place. All drawers and compartments are fitted with lock.

## CABINET WITH 2 GLASS BASES

**Structure and shelves:** made of 18 mm thick particle board panels, wood veneered multilaminar ajus walnut canaletto finish, 1 mm thick wooden edge and varnished with acrylic products to achieve higher surface resistance.

**Walnut fronts:** made of 18 mm thick particle board panels, wood veneered multilaminar ajus in walnut canaletto finish and varnished with acrylic products to achieve higher surface resistance. Built-in handles realized with a solid wood insert applied before the veneer phase.

**Lacquered fronts:** made of 18 mm thick MDF panel lacquered with polyurethane paint mat or brushed glossy finish. Built-in handles realized inside the MDF panel. The base is made of 15 mm thick extra-clear glass connected to the structure with a wooden crossbeam.

## CABINET W.1030 mm AND SIDEBOARD CABINETS

**Structure:** wooden particle board thickness 18 mm, melamine-coated paper silicio finish, ABS edge 1,5 mm same finish of the structure.

**Doors:** wooden particle board thickness 18 mm, melamine-coated paper silicio finish and ABS edge 1,5 mm same finish of the structure, lacquered with polyurethane paint (see catalogue references for colours).

**Finishing panels:** wooden particle board thickness 14 mm, melamine-coated paper silicio finish and ABS edge 1,5 mm same finish of the structure, lacquered with polyurethane paint (see catalogue references for colours).

**Pillar legs:** with steel round pipe stand, section 90 mm splaying towards the bottom to 130 mm section, upper steel welded plate and lower plate fixed with a metric pitch bolt, epoxidic powder varnished aluminium finish.

**Legs:** 5 mm deep drawn steel plate, press-formed and welded, joined by a beam made of steel pipe fixed with metric pitch screws, epoxidic powder varnished aluminium finish.

## DROP DOOR BASE

**Structure:** wooden particle board thickness 18 mm, melamine-coated paper silicio finish, ABS edge 1,5 mm, lacquered with polyurethane matt or glossy lacquered paint see catalogue references for colours available.

**Door:** MDF panels 18 mm thick, lacquered with polyurethane matt or glossy lacquered paint (see catalogue references for colours). Front sides and door profiles are shaped at 45°.

**Legs:** extra-deep drawn steel plate, press-formed and welded, joined by a beam made of steel pipe fixed with metric pitch screws, epoxidic powder varnished white or matt lacquered finish.

## SERVICE UNITS

**Wooden structure:** wood particle board, thickness 18 mm, wood veneered multilaminar, walnut, ebony or zebrano finish

**Lacquered structure:** wood particle board, thickness 18 mm, with melamine paper and lacquered with polyurethane paint mat or glossy finish (see catalogue references for colours available).

**Wooden fronts:** wood particle board, thickness 30 mm, wood veneered multilaminar, ebony, walnut or zebrano finish

**Lacquered fronts:** wooden particle board, thickness 30 mm, coated with melamine paper and lacquered with polyurethane paint mat or glossy finish (see catalogue references for colours available).

## CABINETS - CUBICAL HANGING ELEMENT

**Structure:** wood particle board, thickness 18 mm, wood veneered multilaminar, ebony or zebrano finish or coated with melamine paper and lacquered with polyurethane paint mat or glossy finish (see catalogue references for colours available). Internal shelf same finish as the structure.

**Back:** wood particle board thickness 3 mm, coated with melamine paper silicio finish.

**Hinged door:** particle board, thickness 18 mm, coated with melamine paper and lacquered with polyurethane paint mat or glossy finish (see catalogue references for colours available).

“Push and pull” opening; hanging devices and bars for fixing on the wall included. The lock is available upon request.

## SLIDING DOOR HANGING CABINET

**Structure:** particle board panels 18 mm thick, melamine-coated paper white finish, 1,5 mm ABS edge, lacquered with polyurethane paints mat or brushed glossy finish. The structure is always equipped with special hardware for wall fixing and with leveling adjustment. In the glossy lacquered version the inside of the container is always mat lacquered.

**Doors:** particle board panels 18 mm thick, melamine-coated paper white finish, 1,5 mm ABS edge, lacquered with polyurethane paints mat or brushed glossy finish.

The cabinet has top and bottom guides for the sliding of the door. The doors are equipped with adjustable carriages and are always with lock.

## SHELVES

**Shelves:** wood particle board, thickness mm 25, coated with melamine paper silicio finish, lacquered with polyurethane paint mat or glossy finish. All the shelves come with specific foldaway supports for fixing to the wall.

#### ARMOIRE

**Structure:** réalisée en panneaux de particules épaisseur 30 mm laqué avec peintures polyuréthanes finition mat ou brillant brossé. Les intérieures des côtés et dos et les étagères sont réalisées avec panneaux de particules finis avec papier mélamine finition titanio.

**Portes laquées:** réalisées avec panneaux alvéolés de particules épaisseur 30 mm, finis avec papier mélamine, laqués avec peintures polyuréthanes finition mat ou brillant brossé.

**Portes en verre:** réalisées avec cadre en aluminium extrudé finition bronze et verre trempé transparent ou fumé. Les charnières sont insérées dans le profilé du cadre et ont une ouverture de 180°.

**Poignée carré bois:** réalisée en fibre de bois épaisseur 18 mm, placage en finition ébène, noyer ou zebrano chiaro.

**Poignée ronde laquée:** réalisée en MDF et laquée avec peintures polyuréthannes finition mat ou brillant brossé.

À l’intérieur de l’armoire, il est possible de mettre un frigo avec application des grilles d’aération sur le dos. La serrure à chiffrage différencié est disponible sur demande, à l’exception des portes en verre.

#### MEUBLE AVEC PORTES COULISSANTES

**Structure:** réalisée en fibre de bois épaisseur 25 mm, fini avec papier mélamine en finition silicio, chant ABS épaisseur 1,5 mm. Elle est équipée avec 2 tablettes réalisées en fibre de bois épaisseur 25 mm, fini avec papier mélamine en finition silicio, chant ABS épaisseur 1,5 mm. Le dessous a des vérins qui permettent l’assemblage avec les côtés et le nivellement de l’intérieur de la structure. Les côtés reposent à terre et la partie visible est revêtue avec un socle en acier inox poli. Le dos est réalisé en aggloméré épaisseur mm 18, fini avec papier mélamine en finition silicio.

**Portes:** réalisées en fibre de bois épaisseur 25 mm, fini avec papier mélamine en finition silicio, chant ABS épaisseur 1,5 mm. Elles ont un mécanisme d’ouverture coulissante, recouvrement des portes et fermeture coplanaire; sans serrure. Elles sont disponibles laquées avec peintures polyuréthaniques mates et brillantes brossé, dans les coloris du catalogue

**Poignée:** réalisée en MDF épaisseur 18 mm. Elles sont disponibles laquées avec peintures polyuréthaniques mates et brillantes brossé dans les coloris du catalogue.

**Revêtements:** dessus, côtés et dos de revêtement réalisés en fibre de bois épaisseur 14 mm, fini avec papier mélamine en finition silicio, chant ABS épaisseur 1,5 mm; ils sont disponibles laqués avec peintures polyuréthaniques mates et brillantes dans les coloris du catalogue. Ils sont fixés à la structure avec des vis métriques utilisable de l’intérieur de la structure.

#### MEUBLES AVEC 2 PIÉTEMENTS EN VERRE

**Structure et étagères:** réalisés avec panneaux de particules épaisseur 18 mm, placage en finition noyer canaletto, bordés avec chant en bois épaisseur 1,0 mm et vernis avec produits acryliques pour obtenir une plus grande résistance superficielle.

**Façades noyer:** réalisés avec panneaux de particules épaisseur 18 mm, placage finition noyer canaletto vernie avec produits acryliques pour obtenir une plus grande résistance superficielle.

Les poignées encaissées sont taillées à l’intérieur d’un insert en bois massif appliqué avant le processus de placage.

**Façades laqués:** réalisées avec panneau MDF épaisseur 18 mm, laqué avec peintures polyuréthanes finition mat ou brillant brossé. Les poignées encaissées sont taillées à l’intérieur du même panneau en MDF.

Le piétement est réalisé avec verre transparent épaisseur 15 mm. Fixé à la structure avec une traverse en bois.

#### MEUBLE 2 PORTES L.1030 mm ET MEUBLES

**Structure:** réalisée avec panneaux en fibre de bois épaisseur 18 mm, finis avec papier mélamine en finition silicio, chant ABS épaisseur 1,5 mm en finition avec la structure.

**Portes:** réalisées avec panneaux en fibre de bois épaisseur 18 mm, finis avec papier mélamine en finition silicio, chant ABS épaisseur 1,5 mm en finition avec la structure, laqués avec peintures polyuréthannes dans le coloris du catalogue.

**Revêtements:** réalisés avec panneaux en fibre de bois épaisseur 14 mm, finis avec papier mélamine en finition silicio, chant ABS épaisseur 1,5 mm en finition avec la structure, laqués avec peintures polyuréthannes dans le coloris du catalogue.

**Pieds tulipes:** réalisés avec montant en tube rond en acier section 90 mm qui augmente à 130 mm avec plaque supérieure soudée et plat inférieur vissés avec boulon à pas métrique, en finition époxy teinte aluminium.

**Pieds:** réalisés en plat tréfilé d’acier de épaisseur 5 mm courbé et soudé, joints par une poutre en tube d’acier avec vis à pas métrique, tout verni avec finition époxy aluminium.

#### BASE A’ ABATTANT

**Structure:** réalisée avec panneaux en fibre de bois épaisseur 18 mm, finis avec papier mélamine en finition silicio, chant ABS épaisseur 1,5 mm, laqués avec peintures polyuréthannes mat ou brillant dans le coloris du catalogue.

**Porte:** réalisée en MDF épaisseur 18 mm avec fond en polyuréthane de préparation, laquée avec peintures polyuréthannes mat ou brillant dans le coloris du catalogue.

Tous les côtés frontales de la structure et le profil de la porte sont manufacturés à 45°.

**Pieds:** réalisés en plat tréfilé d’acier de fort épaisseur courbé et soudé, joints par une poutre en tube d’acier avec vis à pas métrique, verni avec finition époxy blanc ou laqué mat dans le coloris du catalogue.

#### MEUBLE DE SERVICE

**Structure bois:** réalisée en fibre de bois épaisseur 18 mm, placage en finition ébène ou zebrano.

**Structure laquée:** réalisée en fibre de bois épaisseur 18 mm, finie avec papier mélamine et laquée avec peintures polyuréthannes finition mat ou brillant dans les coloris du catalogue.

**Façades bois:** réalisées en fibre de bois épaisseur 30 mm, placage en finition ébène ou zebrano.

**Façades laquées:** réalisées en fibre de bois épaisseur 30 mm, finies avec papier mélamine et laquées avec peintures polyuréthannes finition mat ou brillant dans les coloris du catalogue.

Ils sont équipés à l’intérieur de glissières à billes avec amortisseurs; tous les caissons sont équipés de serrure centrale bilatérale sur le premier tiroir.

#### MEUBLES - ÉLÉMENT HAUT CUBE

**Structure:** réalisée en fibre de bois épaisseur 18 mm, placage en finition ébène ou zebrano, ou finie avec papier mélamine et laquée avec peintures polyuréthannes finition mat ou brillant dans les coloris du catalogue. Le meuble est équipé d’une tablette dans la même finition de la structure.

Le dos est réalisé en fibre de bois épaisseur 3 mm, fini avec papier mélamine en finition silicio.

**Porte battante:** réalisée en fibre de bois épaisseur 18 mm finie avec papier mélamine et laquée avec peintures polyuréthannes finition mat ou brillant dans les coloris du catalogue. L’ouverture est avec mécanisme “push and pull”. Le meuble est équipé d’éléments d’accrochage et barres pour le fixage au mur. La serrure est disponible sur demande.

#### ÉLÉMENT SUSPENDU PORTES COULISSANTES

**Structure:** réalisée avec panneaux en fibre de bois épaisseur 18 mm finis avec papier mélamine blanc chant ABS épaisseur 1,5 mm et vernis avec peintures polyuréthaniques laquées mates ou brillantes. La structure est toujours équipée de spéciales éléments d’accrochage pour le fixage mural avec régulation pour la mise en bulle. Dans la version laqué brillant l’intérieur du meuble est toujours en laque mat.

**Portes:** réalisées avec panneaux en fibre de bois épaisseur 18 mm finis avec papier mélamine blanc chant ABS épaisseur 1,5 mm et vernis avec peintures polyuréthaniques laquées mates ou brillantes

Le meuble est équipé des glissières supérieures et inférieures pour le coulissement des portes. Les portes sont équipées des chariots réglables, la serrure est toujours présente.

#### TABLETTES

**Tablettes:** an fibre de bois épaisseur mm 25, fini avec papier mélamine en finition silicio, laquées avec peintures polyuréthaniques mates et brillantes dans les coloris du catalogue.

Toutes les étagères sont équipées de spécifiques supports rétractables pour le fixage au mur.